

# Indicateur RedOrBlue ou RougeOuBleu ou RoB

(31 décembre 2023)

## 1 – Description

Quand une bougie est bleue on considère la différence Bleu = (close – open) et sur une période donnée, on calcule la moyenne et l'écart-type pour les bougies bleues. Quand la bougie est rouge, on fait la même chose sauf que l'on considère cette fois la différence Rouge = (open – close) afin d'avoir toujours des valeurs positives.

Ensuite on centre et on réduit ces valeurs comme suit :

$\text{MoyBleu} = \text{Average}[\text{period}](\text{Bleu})$

$\text{crBleu} = (\text{Bleu} - \text{MoyBleu}) / \text{STD}[\text{period}](\text{Bleu})$

$\text{MoyRouge} = \text{Average}[\text{period}](\text{Rouge})$

$\text{crRouge} = (\text{Rouge} - \text{MoyRouge}) / \text{STD}[\text{period}](\text{Rouge})$

## 2 – Tracé de l'indicateur



Avant de tracer les courbes, on appliquera un lissage comme suit :

$r=4 ; s=3 ; u=2$

$\text{crB} = \text{Average}[u](\text{Average}[s](\text{Average}[r](\text{crBleu})))$

$\text{crN} = \text{Average}[u](\text{Average}[s](\text{Average}[r](\text{crRouge})))$

On retient des valeurs faibles pour r,s et u afin de ne pas installer trop de retard sur l'information fournie.

L'espace compris entre les deux courbes sera coloré en bleu foncé ou rouge foncé selon les positions respectives des deux courbes, l'une par rapport à l'autre.

Afin de mieux visualiser encore les variations, j'ai peint en bleu l'arrière-plan si courbe bleue > courbe rouge et si courbe bleue > zéro. Même démarche si la courbe rouge est supérieure à la courbe bleue mais pot de peinture rose cette fois.

Enfin, si courbe bleue et courbe rouge sont simultanément situées sous la ligne zéro, l'arrière-plan reste blanc.

# Indicateur RedOrBlue ou RougeOuBleu ou RoB

(31 décembre 2023)

## 3 – Interprétation

Elle est simple : si la courbe bleue est située au dessus de la courbe rouge et si l'écart entre courbe bleue et courbe rouge augmente alors le cours croît. Inversement si la courbe rouge est située au dessus de la courbe bleue et si l'écart entre courbe rouge et courbe bleue augmente alors le cours décroît.

Si la courbe bleue est située au dessus de la courbe rouge et si l'écart entre courbe bleue et courbe rouge diminue alors il faut envisager un arrêt de la croissance des cours voire un début de décroissance.

De façon similaire, si la courbe rouge est située au dessus de la courbe bleue et si l'écart entre courbe rouge et courbe bleue diminue, il faut envisager un arrêt de la décroissance des cours et penser à un début de croissance.

Enfin, si les deux courbes sont situées simultanément sous la ligne zéro, on pourra toujours considérer, comme indiqué plus haut, les positions en dessus/en dessous des courbes mais on le fera avec plus de prudence.

Période retenue : 30 (à adapter éventuellement)

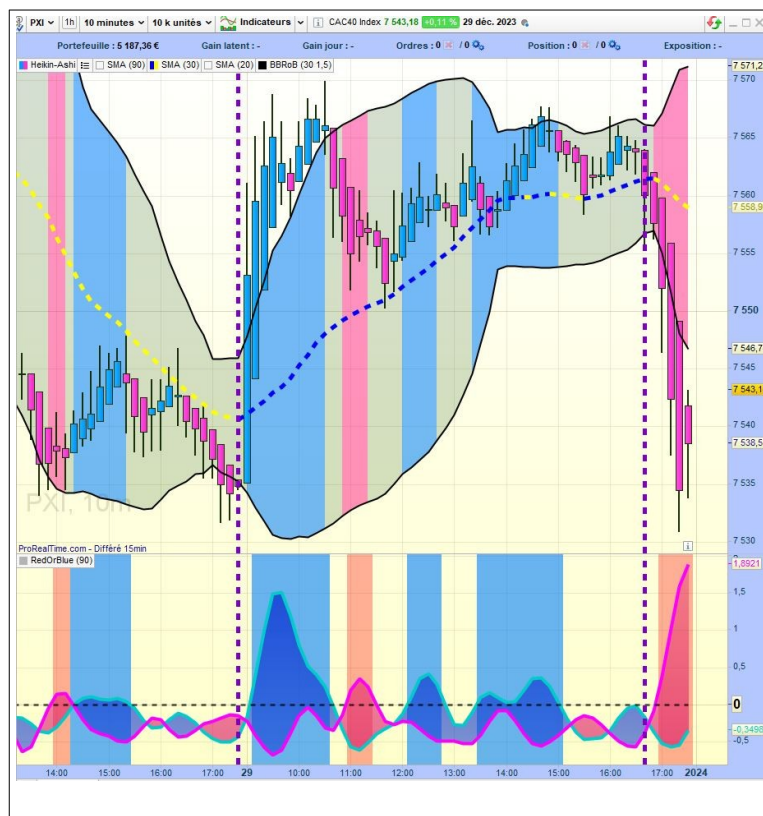
## 4 – Programme ProRealTime®

```
1 Rem Programme RedOrBlue
2 // Auteur : Gabriel GOUSSET
3
4 diff = Close- Open
5 if diff >= 0 then
6   Bleu = diff
7   Rouge = 0
8 else
9   Bleu = 0
10  Rouge = -diff
11 endif
12
13 MoyBleu = Average[period](Bleu)
14 crBleu = (Bleu - MoyBleu)/STD[period](Bleu)
15
16 MoyRouge = Average[period](Rouge)
17 crRouge = (Rouge - MoyRouge)/STD[period](Rouge)
18
19 r=4
20 s=3
21 u=2
22
23 crB = Average[u](Average[s](Average[r](crBleu)))
24 crN = Average[u](Average[s](Average[r](crRouge)))
25
26 IF crB >= crN then // AND crB >= 0 THEN
27   backgroundcolor (0,127,255,150)
28 ENDIF
29
30 IF crN >= crB then // AND crN >= 0 THEN
31   backgroundcolor (255,0,0,80)
32 ENDIF
33
34 IF (crN < 0) and (crB < 0) then // AND crN >= 0 THEN
35   backgroundcolor (0,0,0,0)
36 ENDIF
37
38 horz = 0
39
40 return crB Coloured (0,204,203) as "Variation des Bleus" , crN Coloured (255,0,255) as "Variation des Rouges", horz Coloured (0,0,0,150) as
  "Ligne Zéro"
41
```

## Indicateur RedOrBlue ou RougeOuBleu ou RoB (31 décembre 2023)

### 5 – Indicateur RoB encapsulé dans des bandes de Bollinger

Il peut être intéressant de condenser l'information de deux indicateurs du type RoB et bandes de Bollinger en une seule image. Cela réduira le temps d'analyse de notre œil.



Ici, nous avons des bandes de Bollinger (30 ; 1,5) dont le fond est coloré selon les variations de RoB (30).

J'ai laissé le graphe de RoB au dessous pour les besoins de comparaison.

Certes un peu de l'information contenue dans RoB disparaît dans les BB mais l'essentiel est là, malgré tout.

### 6 – Conclusion

Rob est l'un des premiers indicateurs que j'ai eu l'occasion de programmer et reste l'un de ceux dont je ne puis me séparer sur l'écran (créé primitivement sur WealthLab®, il y a une vingtaine d'années). Facile à lire, à interpréter, il donne dans la seconde une information utile. Bien évidemment, on pourra lui adjoindre d'autres indics afin d'avoir davantage de certitude sur la tendance observée.